



Электронная документация

СВЕТОДИОДНЫЕ ЛЕНТЫ

Серия COB-X480-4mm 24V 4 W/m



CRI>90



24 В



4 Вт/м



480 LED

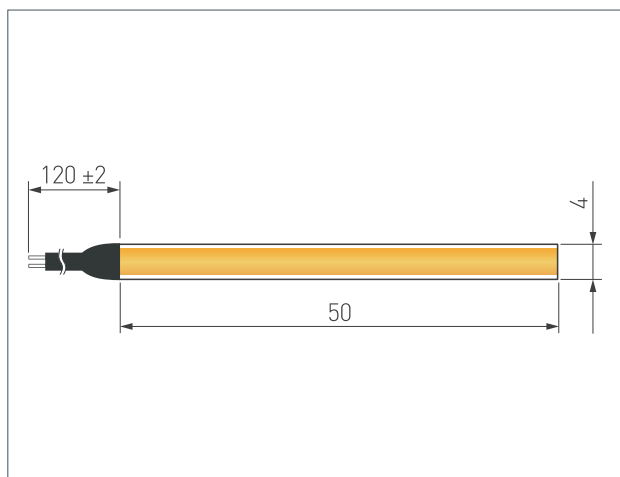
ЦВЕТОВАЯ ТЕМПЕРАТУРА



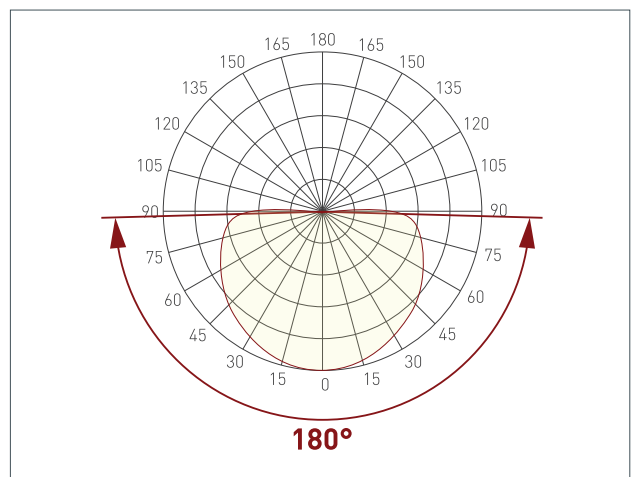
ОПИСАНИЕ

- ▶ Предназначена для декоративной подсветки интерьера, витрин, рекламных конструкций, позволяет создать эффект сплошной идеальной линии света без применения рассеивающих экранов.
- ▶ Широкий выбор уникальных цветов свечения.

КОНСТРУКТИВНЫЙ ЧЕРТЕЖ



УГОЛ ИЗЛУЧЕНИЯ



ТИП ГЕРМЕТИЗАЦИИ

Сечение	
Габариты, ШxВ (мм)	4x1.8
Степень пылевлагозащиты	IP20

СВЕТОДИОДНЫЕ ЛЕНТЫ

COB-X480-4mm 24V 4 W/m



CRI > 90



24 В



4 Вт/м



480 LED



СВЕТОТЕХНИЧЕСКИЕ ПАРАМЕТРЫ

Ширина 4 мм



IP20



Артикул	Цветовая температура [K]/ Цвет свечения	Световой поток [лм/м]	Световая эффективность [лм/Вт]
042030	6000K	450	118
042031	4000K	440	116
044577	3500K	420	111
042032	3000K	410	108
042033	2700K	380	100
046917	Морской волны	250	66
046913	Изумрудный	200	53
046908	Золотой	370	97
046914	Пурпурно-розовый	200	53
046912	Бирюзовый	300	79
046910	Розовый	280	74
046911	Небесно-голубой	350	92
046915	Фиолетовый	120	32
046916	Желто-зеленый	450	118
046907	Синий	90	24
046906	Зеленый	650	171
046909	Оранжевый	80	21
046905	Красный	110	29

* Дополнение к артикулу в скобках, например, (1), (2), (B) означает наличие модификаций товара.

Модификации отличаются незначительными улучшениями, не влияющими на основные свойства, параметры и внешний вид товара. Допускается прямая замена модификаций на основной артикул или наоборот без каких-либо условий.

СВЕТОДИОДНЫЕ ЛЕНТЫ

COB-X480-4mm 24V 4 W/m



CRI > 90



24 В



4 Вт/м

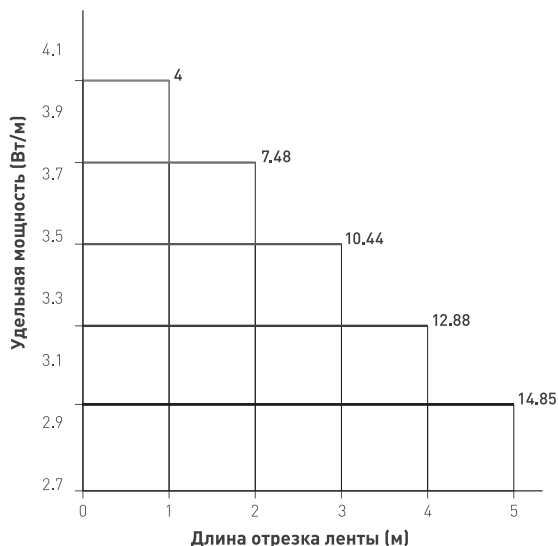


480 LED



ПОТРЕБЛЯЕМАЯ МОЩНОСТЬ

Зависимость удельной мощности ленты от длины отрезка*

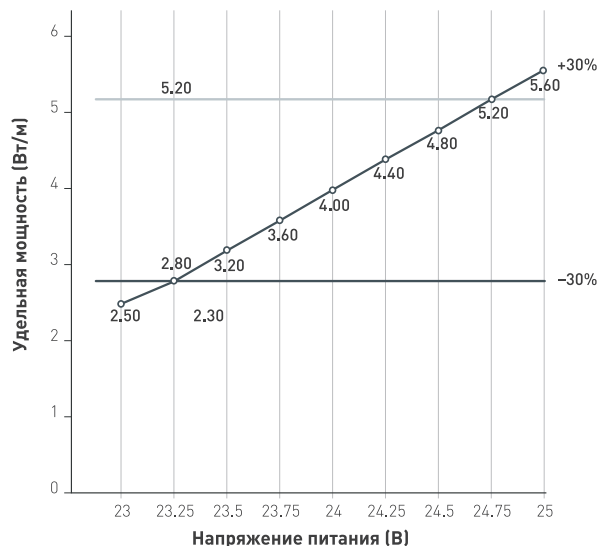


Удельная мощность ленты снижается при увеличении длины подключаемого отрезка из-за падения напряжения по длине ленты*

Отрезок (м)	5	4	3	2	1
Удельная мощность (Вт/м)	2.97	3.22	3.48	3.74	4
Полная мощность (Вт)	14.85	12.88	10.44	7.48	4

* Потребляемая мощность ленты, приведенная к 1 метру.
** Необходимо подключение с двух сторон.

Зависимость удельной мощности ленты от напряжения питания*



Указаны предельные границы допустимого отклонения питания ленты

	Удельная мощность (Вт/м)
	Верхний предел < 30%
	Нижний предел > -30%

ВЫБОР ТРЕБУЕМОГО СЕЧЕНИЯ КАБЕЛЯ С МЕДНЫМИ ЖИЛАМИ ДЛЯ СВЕТОДИОДНОЙ ЛЕНТЫ

Длина ленты	Мощность ленты	Тип кабеля / Максимально допустимый ток для кабеля по ПУЭ						
		2x0,5 мм ²	2x0,75 мм ²	2x1,5 мм ²	2x2,5 мм ²	2x4 мм ²	2x6 мм ²	2x10 мм ²
		Макс. 8 А	Макс. 12 А	Макс. 18 А	Макс. 25 А	Макс. 32 А	Макс. 40 А	Макс. 55 А
1 м	4 Вт	20 м	31 м	62 м	104 м	166 м	249 м	416 м
2 м	8 Вт	10 м	15 м	31 м	52 м	83 м	124 м	208 м
5 м	20 Вт	4 м	6 м	12 м	20 м	33 м	49 м	83 м
10 м	40 Вт	2 м	3 м	6 м	10 м	16 м	24 м	41 м
20 м	80 Вт	1 м	2 м	3 м	5 м	8 м	12 м	20 м
50 м	200 Вт	—	1 м	1 м	2 м	3 м	4 м	8 м



Выбирайте наибольшее сечение кабеля в соответствии с таблицей. Сравните допустимый ток выбранного кабеля и максимальный выходной ток источника питания. Если ток источника питания выше, чем допустимый ток кабеля, требуется обязательная установка предохранителя на входе кабеля, во избежание возгорания при возможном коротком замыкании.

СВЕТОДИОДНЫЕ ЛЕНТЫ

COB-X480-4mm 24V 4 W/m



CRI > 90



24 В



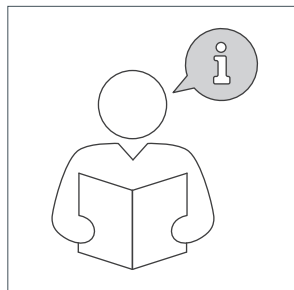
4 Вт/м



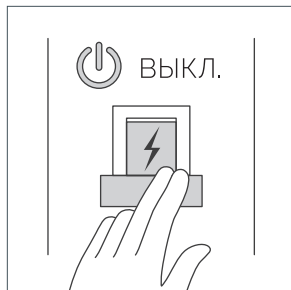
480 LED



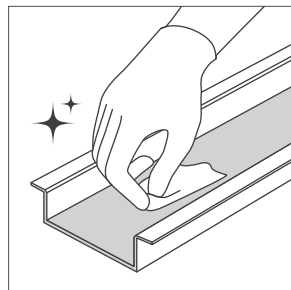
ОБЯЗАТЕЛЬНЫЕ ТРЕБОВАНИЯ И РЕКОМЕНДАЦИИ ПО ЭКСПЛУАТАЦИИ



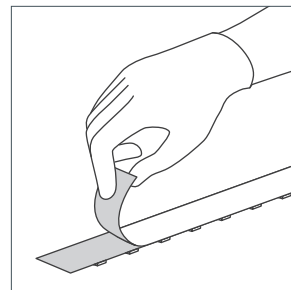
Ознакомьтесь
с инструкцией



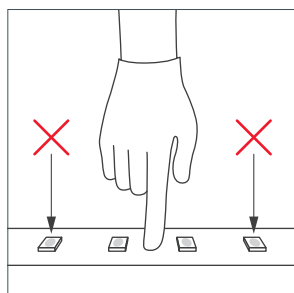
Отключите питание



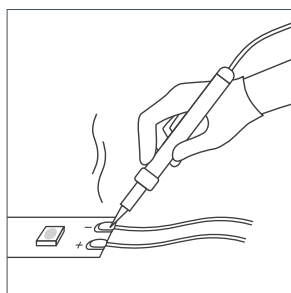
Обезжирьте поверхность



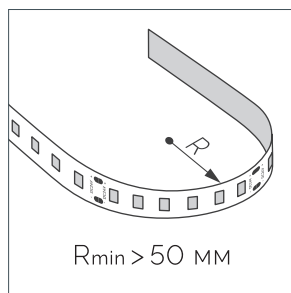
Снимите защитную
пленку



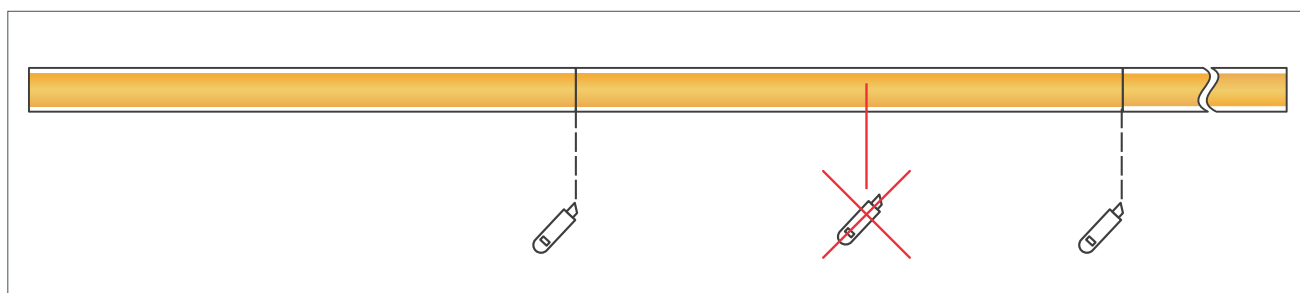
Не давите
на светодиоды



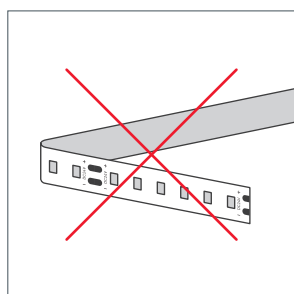
Рекомендуется пайка
для надежности
соединения



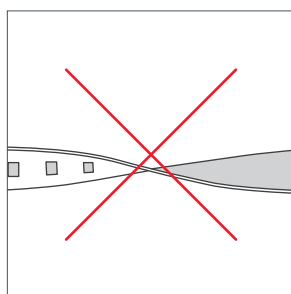
Допустимые направления
и минимальный радиус
изгиба ленты



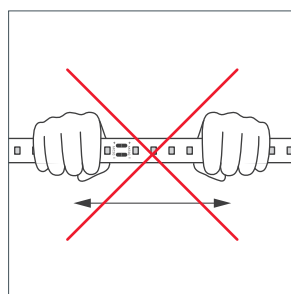
ВНИМАНИЕ! Резка ленты допускается только в обозначенных местах.



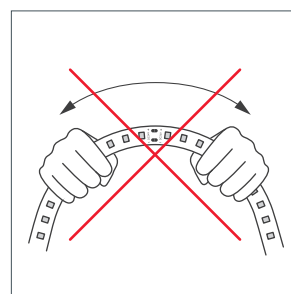
Не сгибать
под острыми углами



Не скручивать



Не растягивать



Не сгибать

СВЕТОДИОДНЫЕ ЛЕНТЫ

COB-X480-4mm 24V 4 W/m



CRI > 90



24 В



4 Вт/м



480 LED



ПОДКЛЮЧЕНИЕ СВЕТОДИОДНОЙ ЛЕНТЫ



Отрезок светодиодной ленты.

Формула расчета мощности блока питания

$$P_{\text{БП}} = P \times L + P_3$$

$P_{\text{БП}}$ — мощность блока питания (Вт)

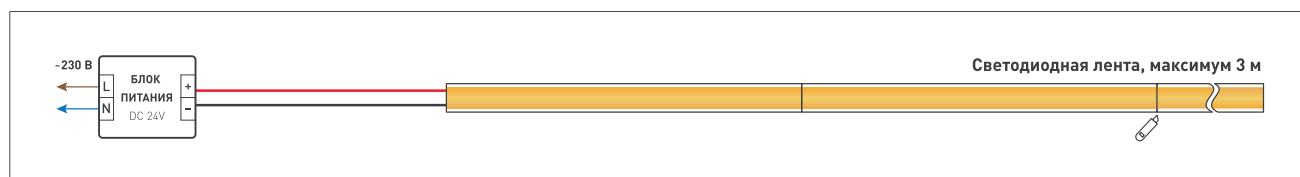
L — длина ленты (м)

P — мощность 1 м ленты (Вт)

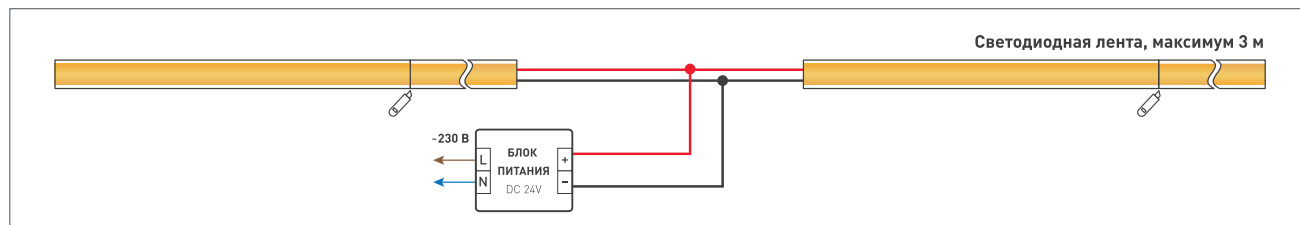
P_3 — запас мощности >20% (Вт)

Схема подключения светодиодных лент

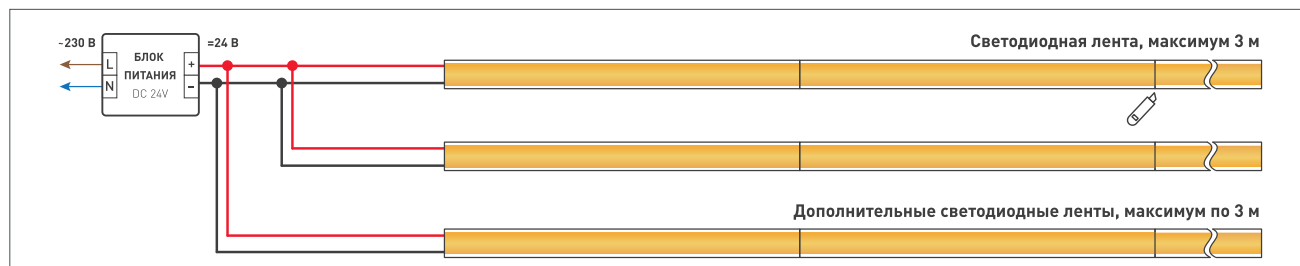
Подключение одной светодиодной ленты с одной стороны.



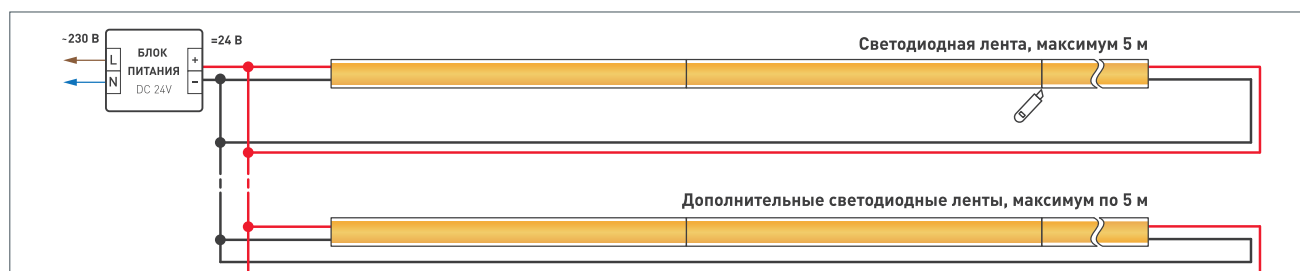
Подключение двух светодиодных лент с одной стороны.



Подключение нескольких светодиодных лент с одной стороны.



Подключение двух светодиодных лент с двух сторон.



СВЕТОДИОДНЫЕ ЛЕНТЫ

COB-X480-4mm 24V 4 W/m



CRI > 90



24 В



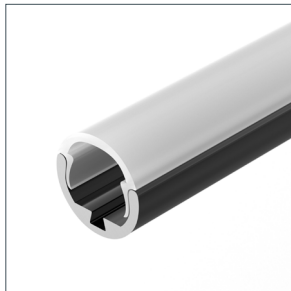
4 Вт/м



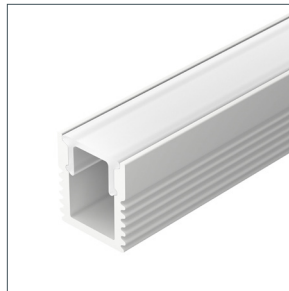
480 LED



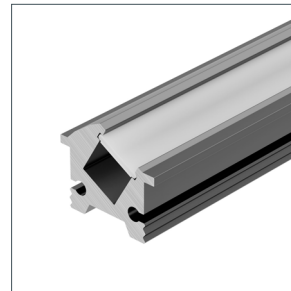
СОПУТСТВУЮЩИЕ ТОВАРЫ



033036 | Профиль
ROUND-D10.5-2000 ANOD
BLACK



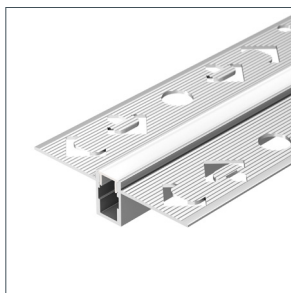
037109 | Профиль
SL-MINI-8-2000 WHITE



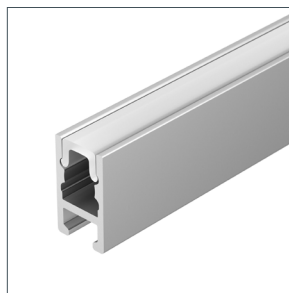
045329 | Профиль
SL-BEVEL-H12-F13-2000
ANOD IRON GREY



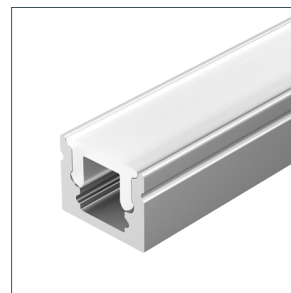
048997 | Профиль
SL-BEVEL-W21-F-2000
ANOD BLACK



034986 | Профиль
SL-LINIA8-FANTOM-2000
ANOD



036385 | Профиль
ARH-MICRO-0510-2000
ANOD



018827 | Профиль
ARH-MINI5-2000 ANOD



036323 | Профиль
ARH-KANT-H8-2000 ANOD



036321 | Профиль
ARH-KANT-H10-2000
ANOD

СВЕТОДИОДНЫЕ ЛЕНТЫ

COB-X480-4mm 24V 4 W/m



CRI > 90



24 V



4 Вт/м



480 LED



АКСЕССУАРЫ



040052 | Блок питания
ARPV-SP-24030
(24V, 1.25A, 30W)



049007 | Блок питания
ARPV-SP-24030-FLAT-PFC
(24V, 1.25A, 30W)



038816 | Блок питания
ARV-SP-24030-PFC
(24V, 1.25A, 30W)



047970 | Блок питания
ARV-SP-24030-SLIM-PFC
(24V, 1.25A, 30W)



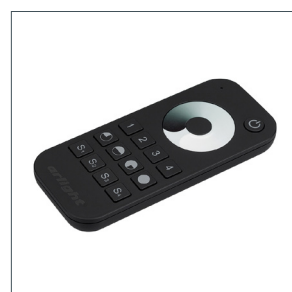
031595 | Пульт
SMART-R42-DIM (1 зона, 2.4G)



023027 | Пульт
SMART-R6-DIM (1 зона, 2.4G)



023032 | Пульт
SMART-R9-DIM
(1 зона, 2.4G)



023475 | Пульт
SMART-R24-DIM Black
(4 зоны, 2.4G)



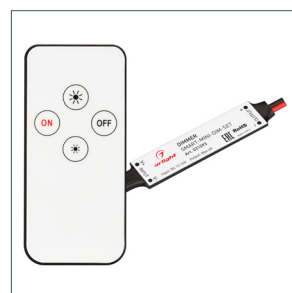
026410 | Пульт
SMART-R38-DIM (1 зона, 2.4G)



027102 | Панель
Rotary SMART-P28-DIM Black
(12-24V, 2.4G)



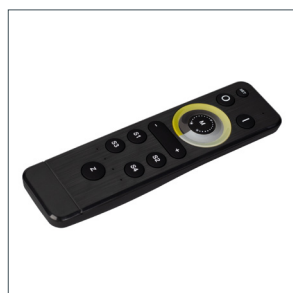
034780 | Панель
SMART-P6-DIM-G-IN Black
(12-24V, 4x3A, Sens, 2.4G)



031593 | Диммер
SMART-MINI-DIM-SET
(12-24V, 1x4A, ПДУ 4кн, IR)



035815 | Пульт
ARL-SIRIUS-MULTI White
(1 зона, DIM/MIX, 2.4G)



029926 | Пульт
ARL-SIRIUS-DIM/MIX Black
(4 зоны, 2.4G)



021316 | Диммер
VT-S08-1x25A (12-24V, ПДУ
Стик 12кн, RF)



027156 | Диммер
ARL-OVAL-DIM Black (12-24V,
3x10A, ПДУ Овал, RF, RJ45)

СВЕТОДИОДНЫЕ ЛЕНТЫ

COB-X480-4mm 24V 4 W/m



CRI > 90



24 В



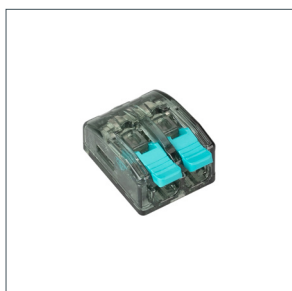
4 Вт/м



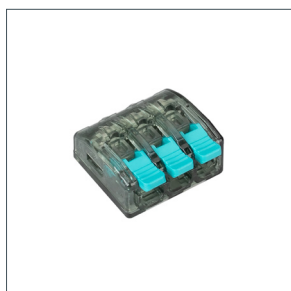
480 LED



АКСЕССУАРЫ



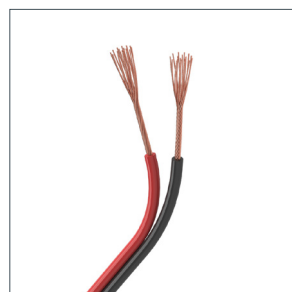
043971 | Клемма-коннектор
ARL-CLT-2WS4-32A



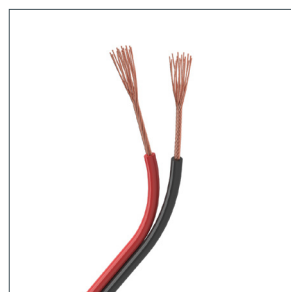
044015 | Клемма-коннектор
ARL-CLT-3WS4-32A



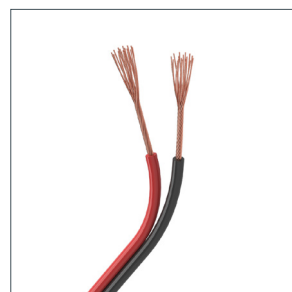
044018 | Клемма-коннектор
ARL-CLT-5WS4-32A



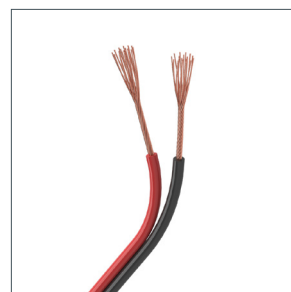
033152 | Шлейф питания
ARL-16AWG-2Wire-CU



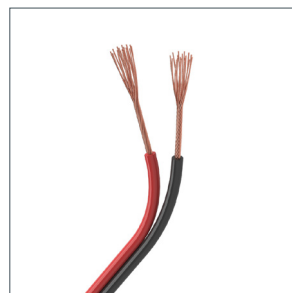
026348 | Шлейф питания
ARL-18AWG-2Wire-CU



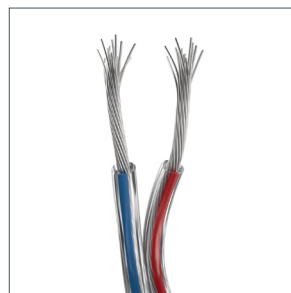
026349 | Шлейф питания
ARL-20AWG-2Wire-CU



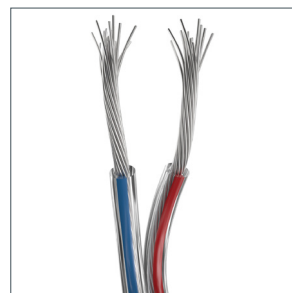
031698 | Шлейф питания
ARL-22AWG-2Wire-CU



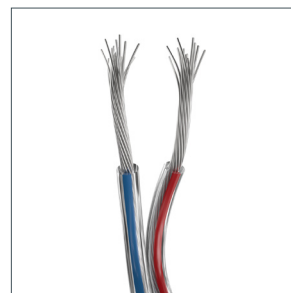
033153 | Шлейф питания
ARL-24AWG-2Wire-CU



034959 | Шлейф питания
ARL-18AWG-CLEAR-2Wire-CU



034960 | Шлейф питания
ARL-20AWG-CLEAR-2Wire-CU



034961 | Шлейф питания
ARL-22AWG-CLEAR-2Wire-CU

СВЕТОДИОДНЫЕ ЛЕНТЫ

COB-X480-4mm 24V 4 W/m



CRI > 90



24 В



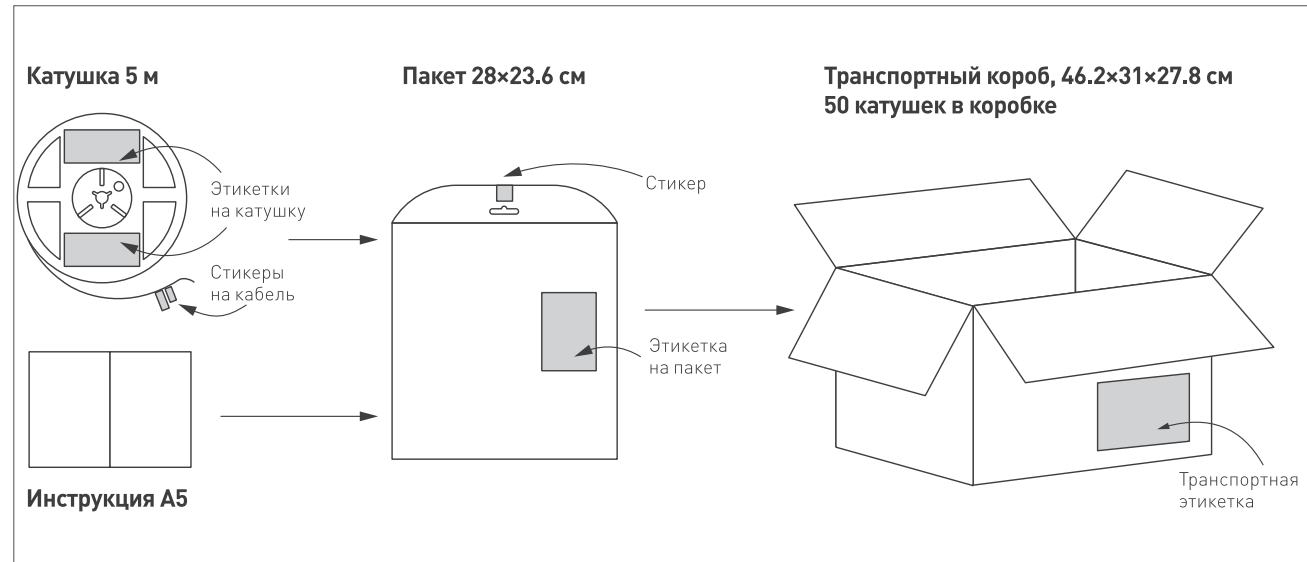
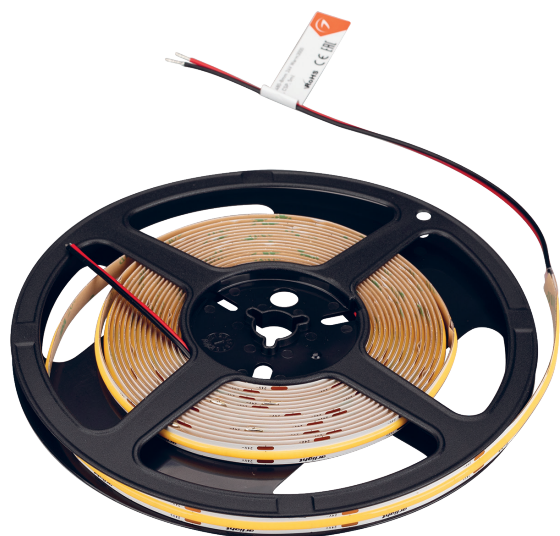
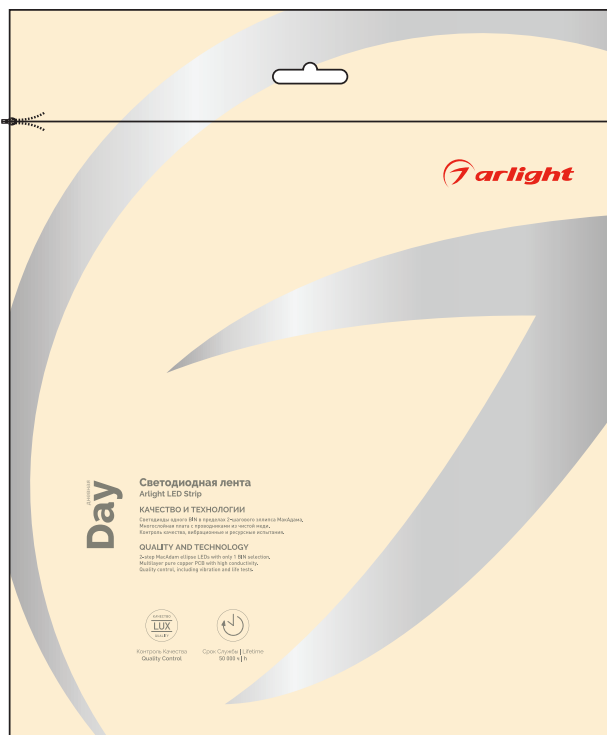
4 Вт/м



480 LED



УПАКОВКА



Упаковка, катушка		5 м
Вес упаковки		134 г
Вес транспортной коробки		6.7 кг