

Электронная документация

АЛЮМИНИЕВЫЙ ПРОФИЛЬ

MIC-3000

ОПИСАНИЕ

- Накладной узкий профиль для мебели, полов и потолков.
- Компактные размеры, толщина — всего 6 мм.
- Экраны, заглушки и другие аксессуары поставляются отдельно.
- Хороший теплоотвод. Простая установка.
- Экран из стойкого к УФ-излучению поликарбоната с замком-защелкой, доступен матовый.

ПРИМЕНЕНИЕ

- Для использования внутри помещений.
- Для светодиодных лент и линеек шириной до 10 мм и мощностью менее 10 Вт/м.



10 мм




Накладной



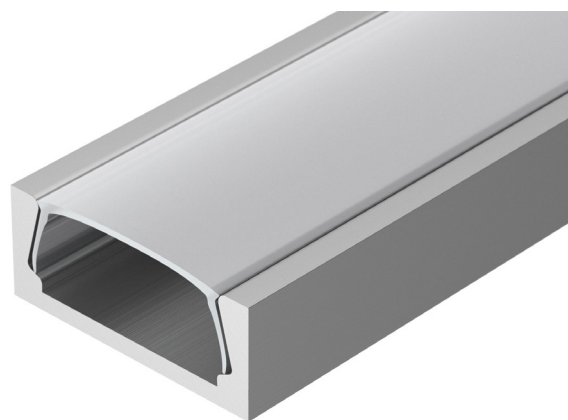
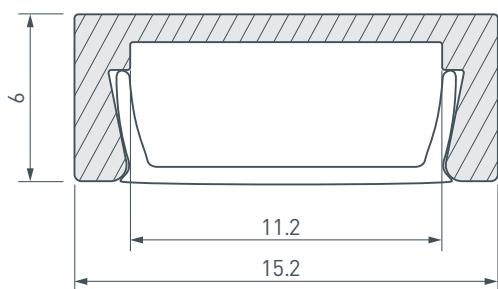
Серебристый

ПАРАМЕТРЫ

Артикул	036045
Модель	MIC-3000
Цвет	 серебристый
Покрытие	без покрытия
Форма (сечение)	прямоугольная
Назначение	для контурной подсветки
Размеры профиля	3000×15.2×6 мм
Ширина площадки для лент	11.2 мм
Рассеиваемая (отводимая) тепловая мощность* на 1 м	10 Вт






* При использовании светодиодных лент и линеек.

ЧЕРТЕЖ

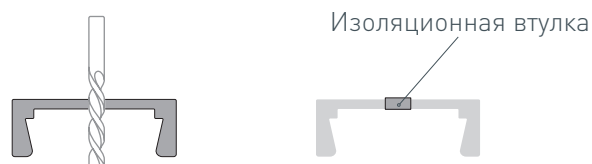


РУКОВОДСТВО ПО МОНТАЖУ ПРОФИЛЯ

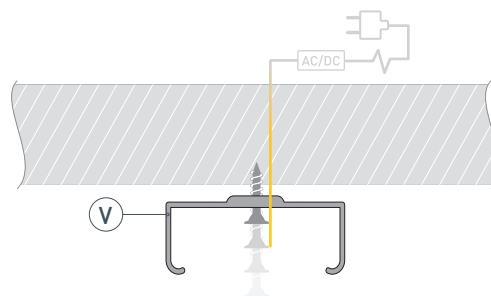
Необходимые компоненты

- | | | |
|---|--|---|
| ①  Профиль | ③  Заглушка | ⑤  Держатель |
| ②  Экран | ④  Светодиодная лента | |

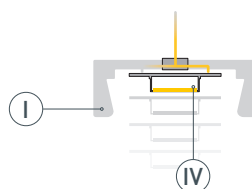
- 1** / Просверлите отверстие в профиле ① для вывода кабеля питания светодиодной ленты. Установите и зафиксируйте в профиле ① в отверстии для кабеля питания светодиодной ленты проходную изоляционную втулку.



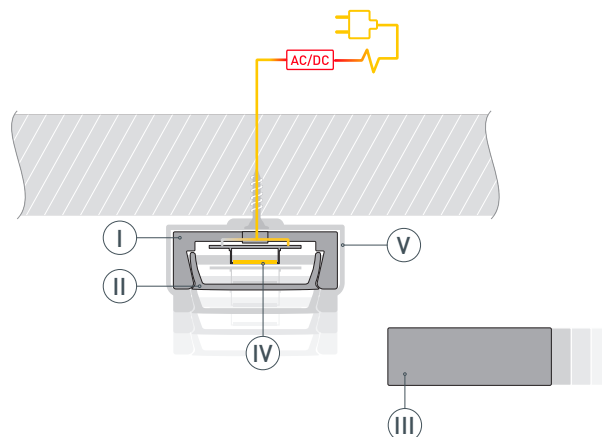
- 2** / Закрепите держатели ⑤ на поверхности и выведите кабель от источника питания для светодиодной ленты.



- 3** / Перед приклеиванием светодиодной ленты ④ рекомендуется обезжирить поверхность профиля ①. Установите светодиодную ленту ④ на профиль ① и пропустите кабель питания светодиодной ленты через изоляционную втулку. Максимально допустимая для подключения длина отрезка светодиодной ленты указана в инструкции к светодиодной ленте.



- 4** / Установите профиль ① в держатели ⑤. Подключите светодиодную ленту ④ к источнику питания, строго соблюдая полярность, обозначенную на плате светодиодной ленты. Для обеспечения равномерного свечения ленты по всей длине рекомендуется подавать питание на светодиодную ленту с двух сторон. Установите экран ② и заглушки ③ на профиль ①.



СОПУТСТВУЮЩИЕ ТОВАРЫ И АКСЕССУАРЫ

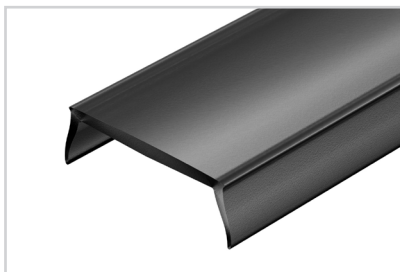
Приобретаются отдельно

Экран



018963(1)
F-KA-3000 матовый для PDS, MIC

Экран



033686
MAT-L-BLACK-3000 черный для PDS, MIC

Экран



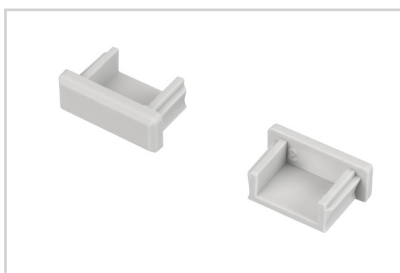
036118
MAT-L-10000 матовый для PDS, MIC

Экран



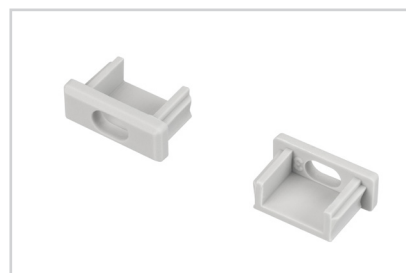
044382
F-KA-PRO-3000 матовый для PDS, MIC

Заглушка



012047
Для MIC глухая

Заглушка



012046
Для MIC с отверстием

Заглушка



013477
Для MIC кондукторная с отверстием

Заглушка



017279
Для MIC-MW с отверстием

Заглушка



020926
Светонепроницаемая MIC глухая

СОПУТСТВУЮЩИЕ ТОВАРЫ И АКСЕССУАРЫ

Приобретаются отдельно

Держатель



022455(1)
Регулируемый REG-PD для MIC, PDS-S

Коннектор



026182
Для MIC, PDS-R, PDS-S сталь

Крепеж



025259
TABLET-H для MIC

Крепеж



025258
TABLET-V для MIC

Крепеж



025907
Монтажный MIC-PDS-ST сталь

Крепеж



025933
Монтажный MIC-PDS-BLACK сталь

Крепеж



020924
Монтажный для MIC, PDS Plastic Grey