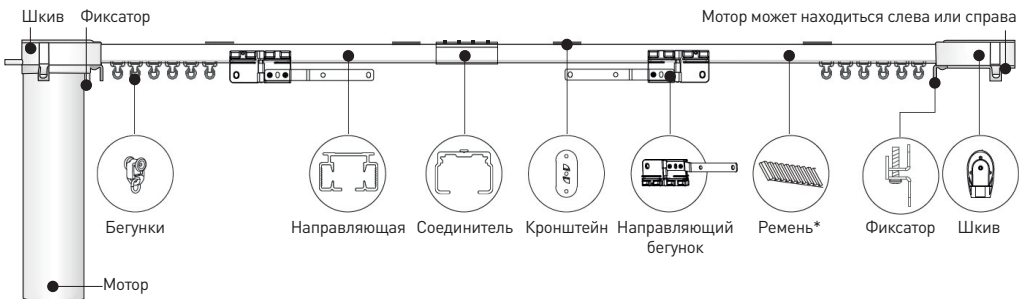


# КАРНИЗ ДЛЯ ШТОР С ЭЛЕКТРОПРИВОДОМ СЕРИИ CNK-M1-TY-RF



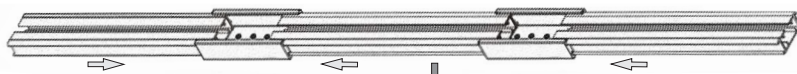
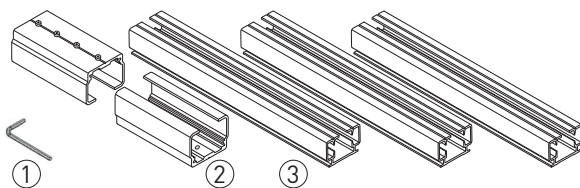
## 1. СОСТАВ КОМПЛЕКТА



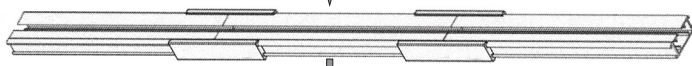
\*Ремень из комплекта находится на дне коробки

## 2. СБОРКА НАПРАВЛЯЮЩИХ

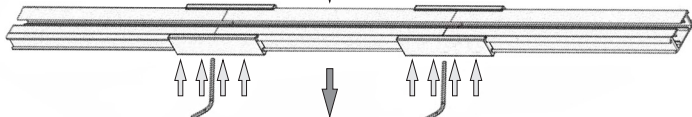
1. Шестигранный ключ
2. Соединитель
3. Направляющая



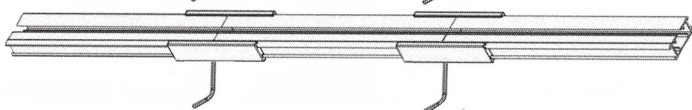
Поместите направляющие и соединители на ровную поверхность.



Вставьте направляющие в соединитель.

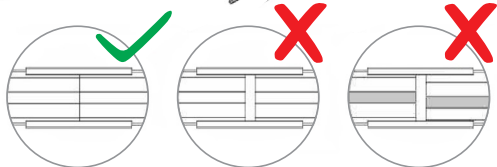


Направляющие должны защелкнуться в соединителях. Затяните винты шестигранным ключом.



### ВНИМАНИЕ!

В соединении направляющих и соединителей не должно быть перекосов и зазоров.



## 3. ПОДГОТОВКА РЕМНЯ



Фиксатор

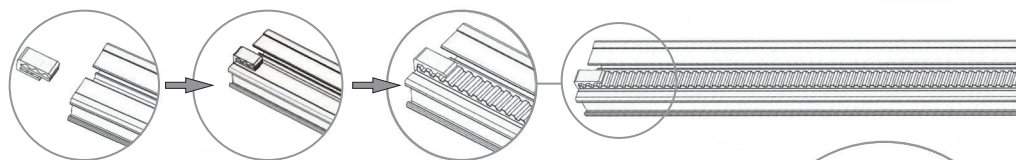
Ремень



Направляющая



Возьмите фиксатор и установите его с одного конца направляющей, как показано на рисунке ниже.



Закрепите конец ремня с одного конца направляющей, затем выпрямите ремень вдоль направляющей, измерьте необходимую длину ремня.

Отсчитайте еще 25 зубцов на ремне и отрежьте лишнюю длину ремня.

Повторите действия для изготовления второго ремня.

Ремень может зажевываться, а система заклинить при большой длине ремня, в этом случае уменьшите длину ремня на 1-2 зубца (отрезайте по одному).

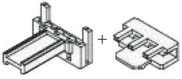


#### 4. ЭТАПЫ СБОРКИ КАРНИЗА

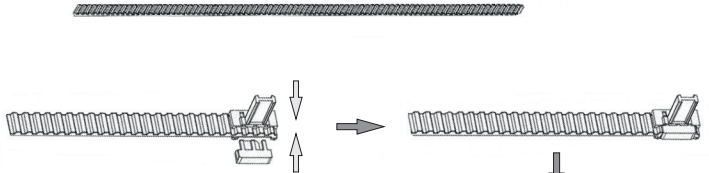
- 7 Ремень (2 отрезка одинаковой длины)
- 7 Зажим на ремень — 4 шт. (состоит из 2 частей: пряжка ремня и несущее колесо)
- 7 Шкив приводного блока — 2 шт.
- 7 Направляющий бегунок — 2 шт.
- 7 Бегунки (8 шт/м)
- 7 Фиксаторы — 2 шт.

##### 4.1. 7 Пряжка ремня — 2 шт.

7 Ремень — 2 шт.

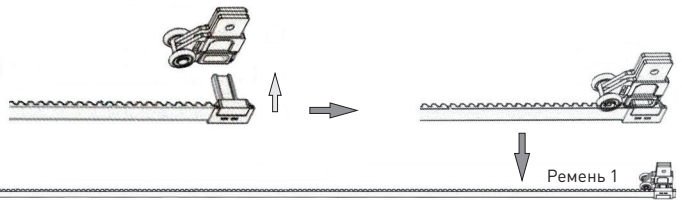


Закрепите пряжку ремня на ремне.

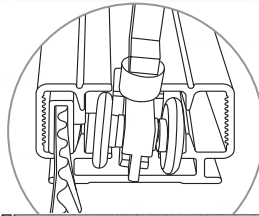


##### 4.2. 7 Несущее колесо — 2 шт.

Закрепите несущее колесо на ремне.



- 4.3. 7 Ремень 1
- 7 Ремень 2
- 7 Направляющая



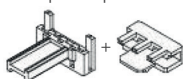
Более детальное изображение правильного входа колеса в направляющую



**ВНИМАНИЕ!**

Убедитесь, что ремень в направляющей не перекручен.

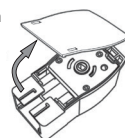
4.4. ➤ Пряжка ремня



➤ Несущее колесо

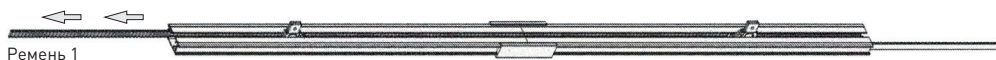


➤ Шкив приводного блока



Крышка ушкифа снимается.

Вытащите свободный край ремня 1 из направляющей.



Ремень 1

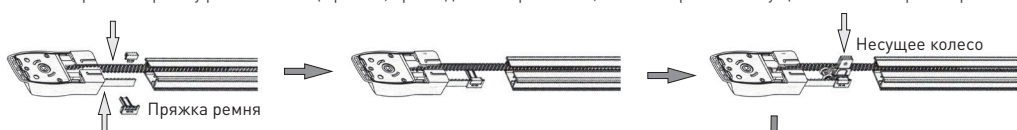
Шкив

Пропустите ремень 1 через шкив.



Шкив

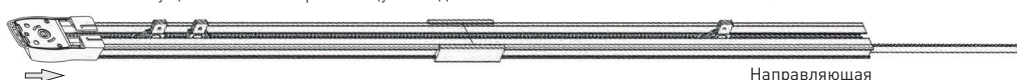
Закрепите пряжку ремня на конце ремня, прошедшего через шкив, затем закрепите несущее колесо на пряжке ремня.



Пряжка ремня

Несущее колесо

Вставьте несущее колесо в направляющую и наденьте на нее шкив.



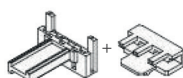
Направляющая

**⚠ ВНИМАНИЕ!**  
Проследите, чтобы шкив был надежно закреплен на направляющей.

4.5. ➤ Шкив приводного блока



➤ Пряжка ремня



➤ Несущее колесо

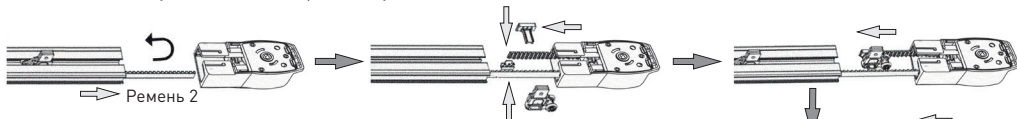


Вытащите свободный край ремня 2 из направляющей.

Пропустите ремень 2 через шкив.

Закрепите пряжку ремня на конце ремня, прошедшего через шкив, затем закрепите несущее колесо на пряжке ремня.

Вставьте несущее колесо в направляющую и наденьте на нее шкив.

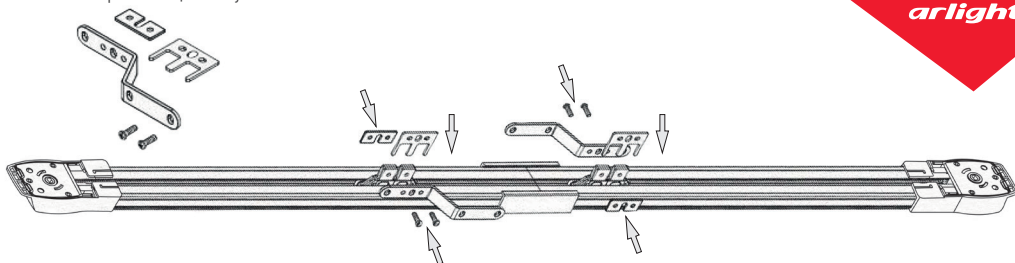


Ремень 2

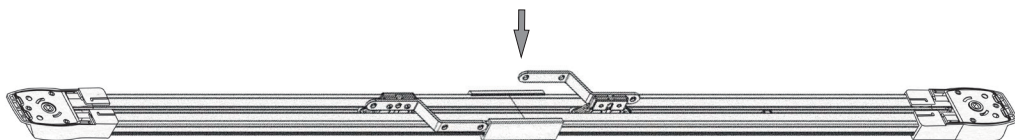
**⚠ ВНИМАНИЕ!**  
Проследите, чтобы шкив был надежно закреплен на направляющей.



4.6. ➤ Направляющий бегунок — 2 шт.



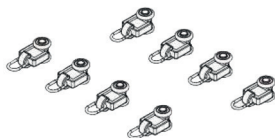
Установите направляющие бегунки согласно рисунку и затяните винты.



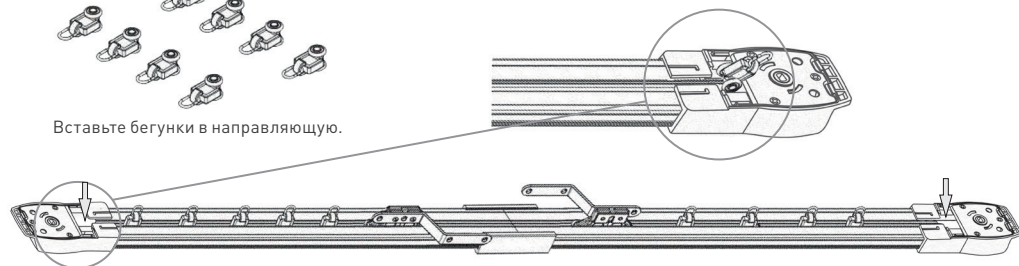
Потянув за бегунок, убедитесь, что ремень внутри направляющей передвигается плавно. Если это не так, перепроверьте, правильно ли осуществлена сборка.

**Примечание.** Ремень должен свободно перемещаться внутри направляющей при плотно надетых шкивах.

4.7. ➤ Бегунки — 8 шт/м



Вставьте бегунки в направляющую.



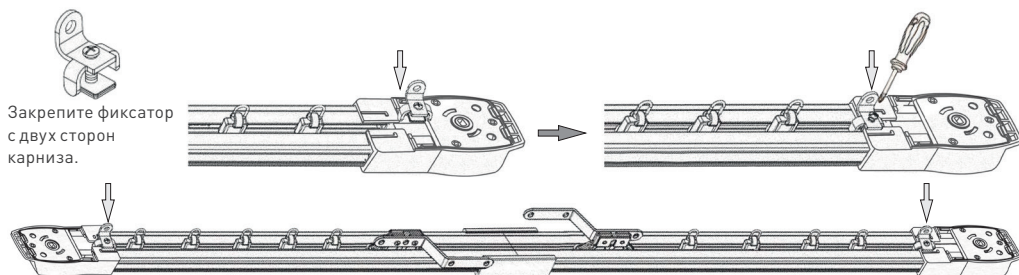
**⚠ ВНИМАНИЕ!**

Количество бегунков должно быть одинаковым с каждой стороны и составлять 8 шт. на 1 м.

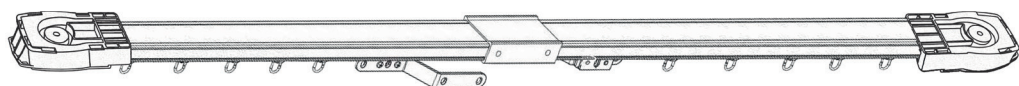
4.8. ➤ Фиксатор 2 шт



Закрепите фиксатор с двух сторон карниза.



4.9. Сборка закончена.

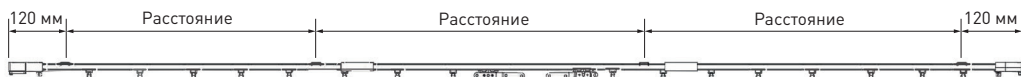


## 5. УСТАНОВКА КАРНИЗА

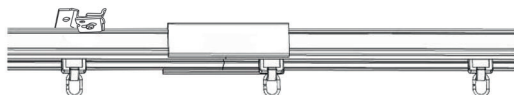
- Потолочный кронштейн (их кол-во зависит от кол-ва секций карниза)



- 5.1. Предварительно измерьте расстояние, которое займут потолочные кронштейны (в примере — карниз с 3 секциями).

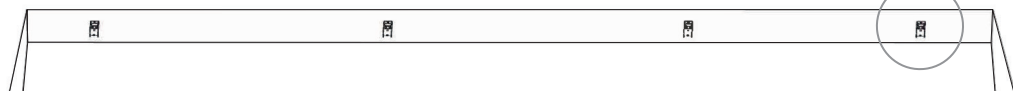


- ⚠ ВНИМАНИЕ!**  
Один из потолочных кронштейнов должен находиться рядом с местом соединения направляющих.

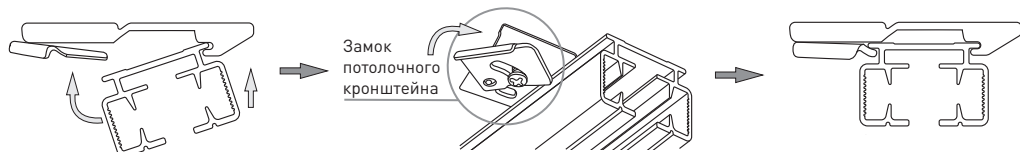


- 5.2. Закрепите потолочный кронштейн, зафиксировав винт в центральном положении. Если стена бетонная, используйте расширительный винт.

Так выглядит проем после определения мест крепления потолочных кронштейнов.



- 5.3. Установите направляющую как показано на схеме ниже.



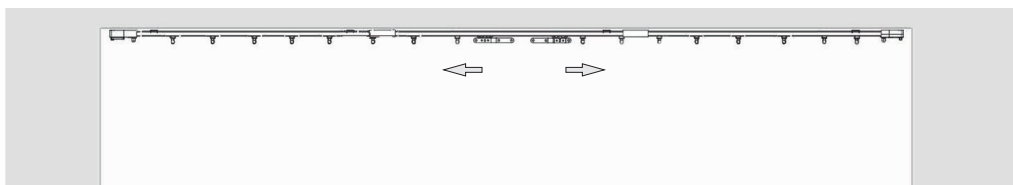
Вставьте направляющую в потолочный кронштейн

Замок потолочного кронштейна

Поверните замок потолочного кронштейна пока он не встанет в паз направляющей

Установка завершена

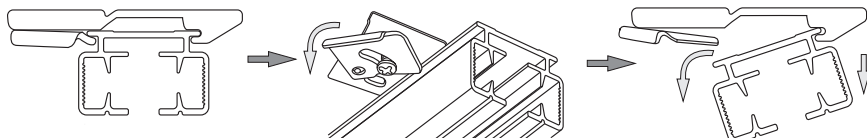
- 5.4. Проверка.



- ⚠ ВНИМАНИЕ!**
  - Дополнительно проверьте направляющий бегунок. Ремень должен двигаться плавно. Если это не так, еще раз проверьте, правильно ли осуществлена сборка.
  - Проверьте все соединения.



## 6. ДЕМОНТАЖ НАПРАВЛЯЮЩЕЙ



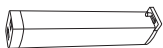
Исходное состояние

Сдвинуть замок

Извлечь из потолочного кронштейна

## 7. УСТАНОВКА МОТОРА

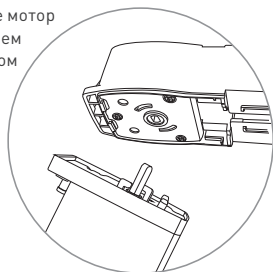
### 7.1. Мотор



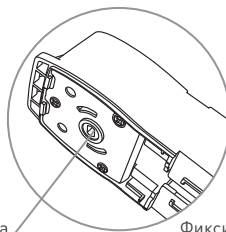
### Карниз



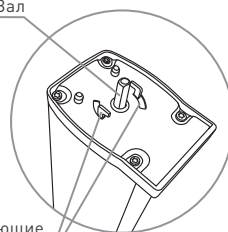
Соедините мотор с отверстием в приводном блоке.



Втулка

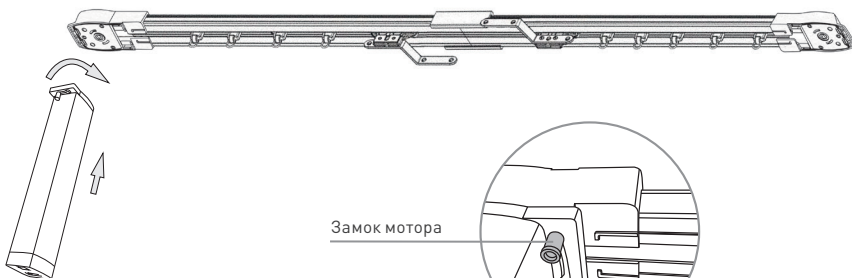


Вал



Фиксирующие крючки

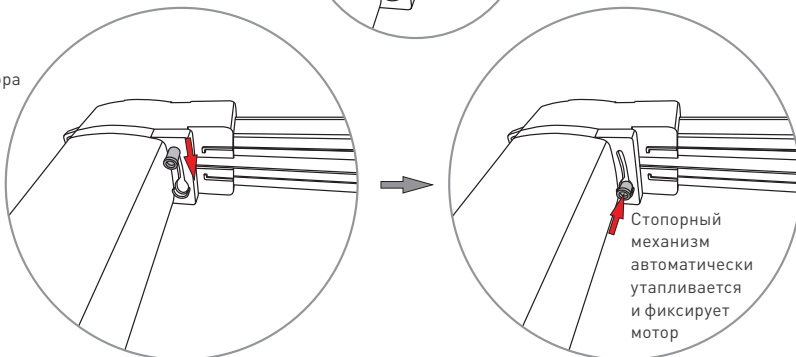
### 7.2. Поверните мотор до характерного щелчка.



Замок мотора

### 7.3. Заблокируйте мотор, переведя замок мотора до упора.

Сборка закончена.



Стопорный механизм автоматически утапливается и фиксирует мотор

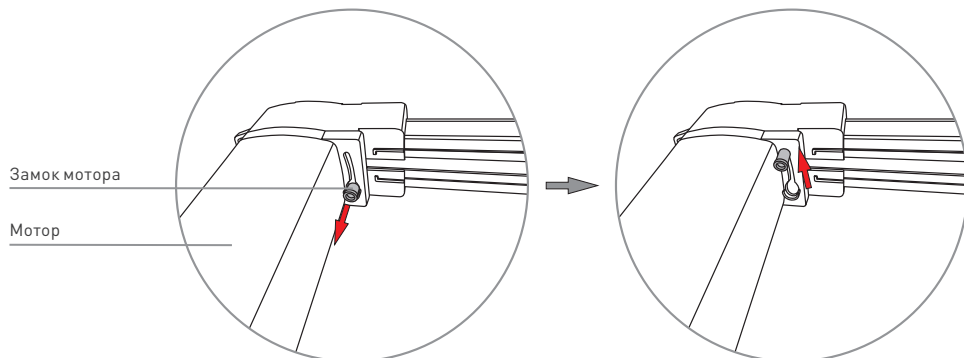
## 8. ИЗВЛЕЧЕНИЕ МОТОРА



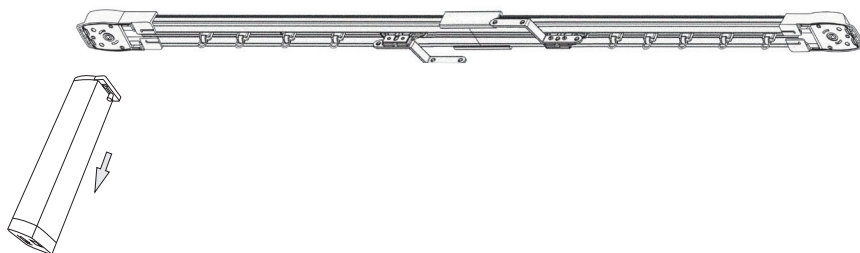
### ВНИМАНИЕ!

7 Перед тем как открыть замок мотора придержите мотор рукой!

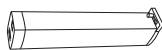
8.1. Придерживая мотор рукой потяните вниз замок мотора и поверните его как показано на картинке.



8.2. Потяните мотор вниз.



8.3. Разборка завершена.



Мотор



Карниз

## 9. ОТМЕТКА О ПРОДАЖЕ

Модель: \_\_\_\_\_

Дата продажи: \_\_\_\_\_

Продавец: \_\_\_\_\_ М. П.

Потребитель: \_\_\_\_\_

Более подробная информация  
представлена на сайте [arlight.ru](http://arlight.ru)

TP TC 004/2011  
TP TC 020/2011



Дополнение к артикулу в скобках, например, (1), (2), (B) означает наличие модификаций товара. Модификации отличаются незначительными улучшениями, не влияющими на основные свойства, параметры и внешний вид товара. Допускается прямая замена модификаций на основной артикул или наоборот без каких-либо условий.

Данный материал принадлежит ООО «АРЛАЙТ РУС».

